



12月のほけんだより



年の瀬を迎え、何かとあわただしい12月。子どもたちにとっては、生活発表会にクリスマスと、お楽しみがいっぱいの月ですが、年末年始は外出や来客なども多く、生活リズムが乱れがちです。また、感染症も流行る時期です。先月、本園では、溶連菌感染症や腸炎と診断されたお子さんがいました。体調管理には十分気を配っていきましょう。

尿検査のお知らせ

12月12日(火)に配布します。

12月13日(水)～15日(金)が提出日です。9時までに提出して下さい。期限内に必ず提出して下さい。

尿は、提出日当日の朝に採取して下さい。

園での採取は保育に支障が出ます。

必ず自宅で採取して下さい。

期限内に提出していない場合は、12月18日(月)

～22日(金)までに、**各自で中部地区医師会立成人病検診センターへ提出して頂きますのでご**

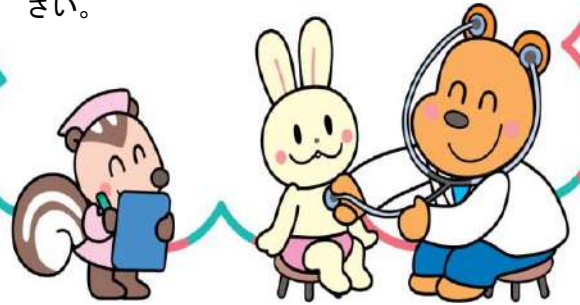
了承下さい。(検診センターへは8時30分～12時までの提出です。)

内科検診のお知らせ

本園：12月21日(木)9時30分から

分園：12月14日(木)9時30分から

日頃気づきにくい病気を早く発見したり、成長を知ったりすることは、子どもの健康を守るためにとても大切です。医師に聞いておきたいことなどがあれば、お知らせ下さい。



分園の歯科検診のお知らせ

12月20日(水)9時30分から

歯科検診があります。

気になる事がありましたら、事前に担任までお知らせ下さい。



高熱に注意!

溶連菌感染症

突然高熱の出る、非常に感染力の強い病気です。下記の症状が見られたら、早めに受診しましょう。

- 症状**
- 突然高熱が出て、のどがはれて痛みが出る
 - 全身に発しんが出る
 - 舌にイチゴ状の赤いぶつぶつが出る
 - おう吐、頭痛が起こる

注意!

症状が落ち着いたからと薬をやめると、腎炎などになる危険が。医師の指示どおり最後まで飲みましょう。

注意!

抗菌薬を飲んでから24～48時間は登園停止です。

